



Unsere internationalen Niederlassungen und Handelspartner



Bodensysteme

Bodenausgleichsmasse KÖSTER SL Premium

Stand: 08/2020



// Technische Daten

Technische Daten	KÖSTER SL Premium
Druckfestigkeit (28 Tage)	ca. 45 N / mm ²
Biegezugfestigkeit (28 Tage)	ca. 10 N / mm ²
Schwindmaß	< 0,5 mm / m
Verschleißwiderstand BCA	AR 0,5*
Haftzugfestigkeit auf Beton	bis zu 4 N / mm ²
Topfzeit	ca. 20 Min. (+ 20 °C)
Schichtdicke (auf mineralischen Untergründen)	2 – 15 mm, in Vertiefungen bis 30 mm
befahrbar	ca. 24 Std.** (Weichbereifung)
Untergrundvorbereitung	nach Bedarf Strahlen, Fräsen oder Abbürsten, Voranstrich
Primer	KÖSTER SL Primer: porenoffene Grundierung, einfacher Auftrag ausreichend
Verarbeitung	Rakel, Stachelwalze
Vorbereitung für anschließende Harzbeschichtungen	Abschleifen (für KÖSTER Kunstharzbeschichtungen) ausreichend

* jeweils der bestmögliche Wert
** temperaturabhängig

// Kontaktieren Sie uns

KÖSTER BAUCHEMIE AG
 Dieselstraße 1–10 | 26607 Aurich
 Tel.: +49 4941 9709 0
 E-Mail: info@koester.eu
www.koester.eu

Follow us on social media:



Schnell, sicher, dauerhaft

// Verarbeitung



1 Untergrundvorbereitung



2 Grundierung mit KÖSTER SL Primer



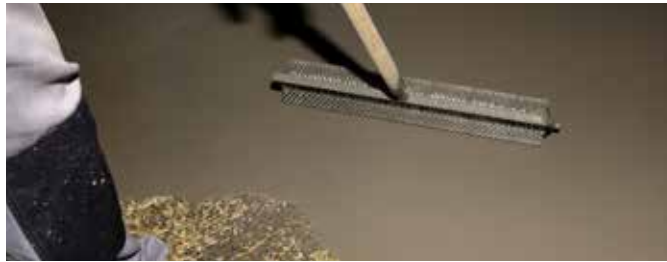
3 Mit geeignetem Rührwerk mindestens drei Minuten intensiv mischen



4 Direkt nach dem Anmischen in gewünschter Schichtdicke verteilen



5 Auf größeren Flächen wird die Bodenausgleichsmasse mit einem Zahnrakel verteilt



6 Abschließend das Material mit einer Stachelwalze entlüften



KÖSTER SL Premium
Das Ergebnis: ein schnell und
sicher ausgeführter dauerhafter
Bodenausgleich

KÖSTER SL Premium

Die wesentlichen Eigenschaften auf einen Blick:

- schnell und einfach zu verarbeitende robuste Bodenausgleichsmasse
- sehr hohe Druckfestigkeit mit 45 N/mm²
- ausgezeichnete Fließfähigkeit
- NEU: Zwei-Phasen-schwundkompensiert – daher mit KÖSTER VAP I 06 Primer auch auf Kunstharzböden einsetzbar!
- 90% weniger Schwinden als herkömmliche Bodenausgleichsmassen
- einfaches und klumpenfreies Anrühren
- außergewöhnlich homogen in der Erhärtung, daher: keine weiche Schicht an der Oberfläche!
- für einfache und sichere Verarbeitung entwickelt – hohe Ausführungssicherheit
- ergibt eine glatte, auch direkt nutzbare Oberfläche
- rissfreie Erhärtung auch bei unterschiedlicher Schichtstärke
- begehbar nach ca. 3 - 4 Stunden*
- Fliesenverlegung nach ca. 4 - 6 Stunden* möglich
- Parkett-, Teppichböden nach 24 Stunden*
- Kunststoffbeschichtungen nach 24 Stunden*
- hohe Verbundhaftung zum Untergrund
- keine Unsicherheit mehr bezüglich der Saugfähigkeit des Untergrunds und kein (unsicheres) Vorwässern mehr nötig durch Verwendung von KÖSTER SL Primer

*temperaturabhängig